

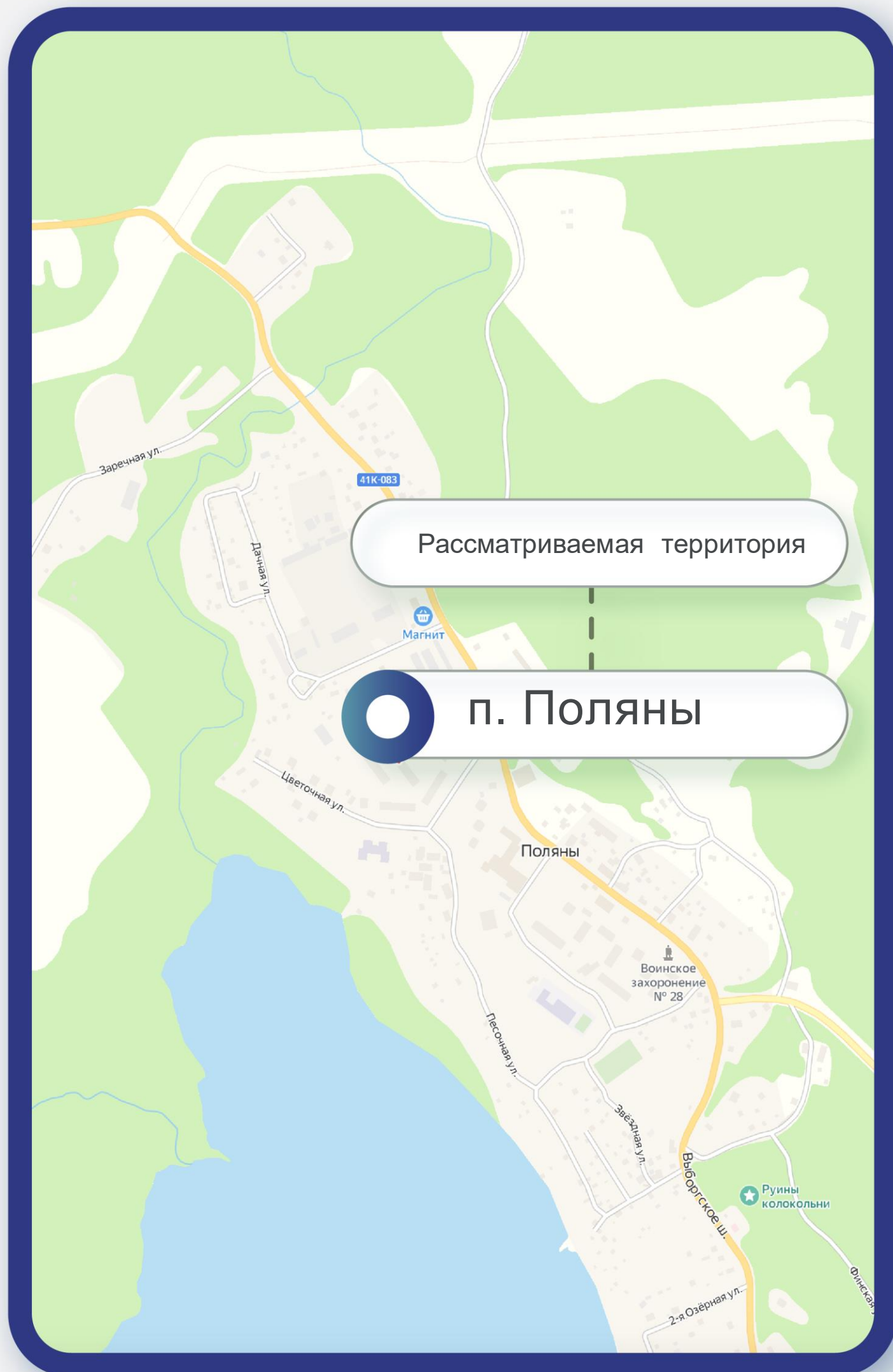
Предмет торгов: право заключения договоров переуступки прав и обязанностей арендатора по договорам аренды земельного участка 47:01:1608001:461 и купли-продажи объектов незавершенного строительства 47:01:1608001:716, 47:01:1608001:724 по адресу: Ленинградская область, Выборгский муниципальный район, МО "Полянское сельское поселение", пос. Поляны



Схема расположения территории

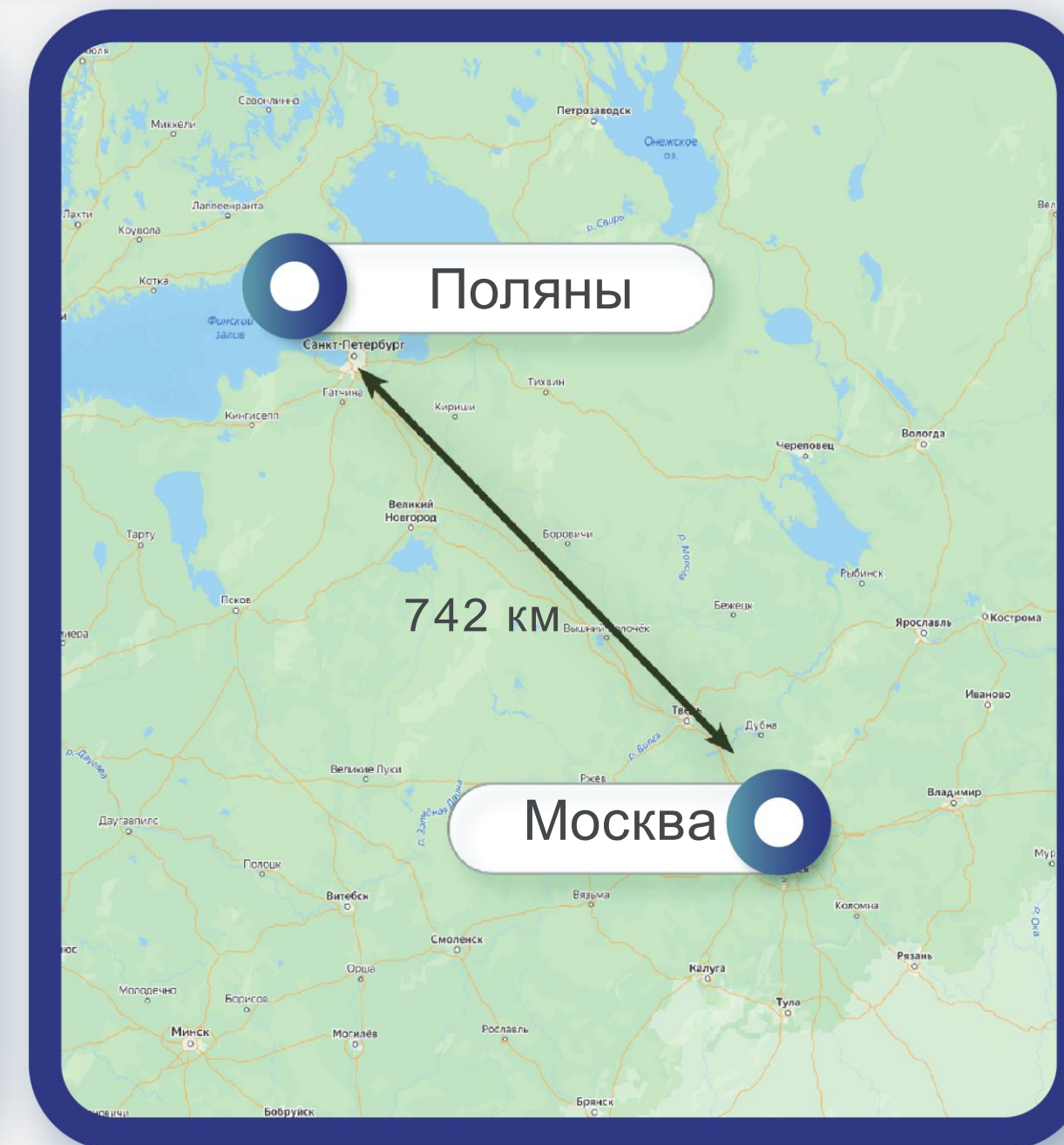
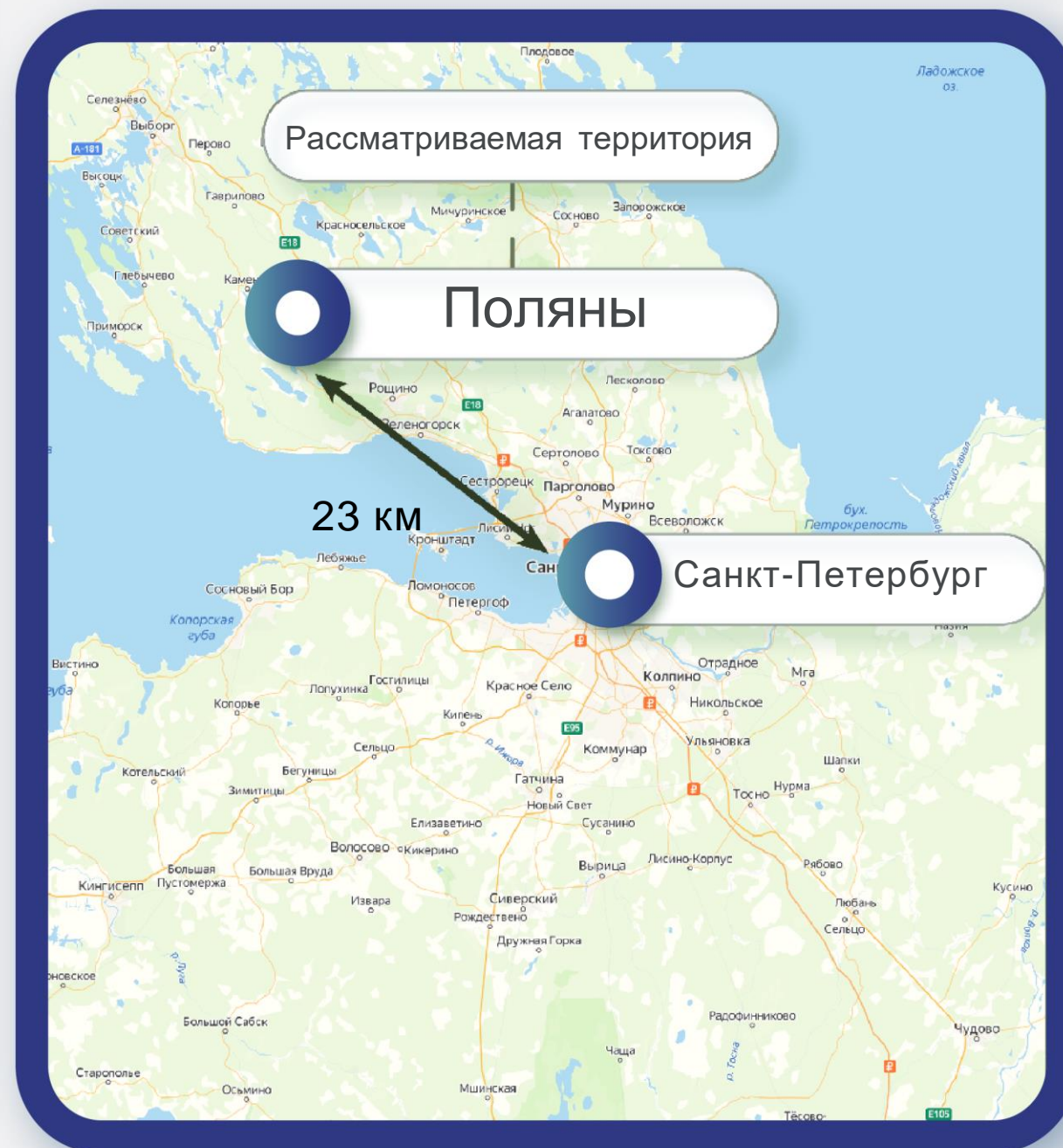
8(495)-221-70-04

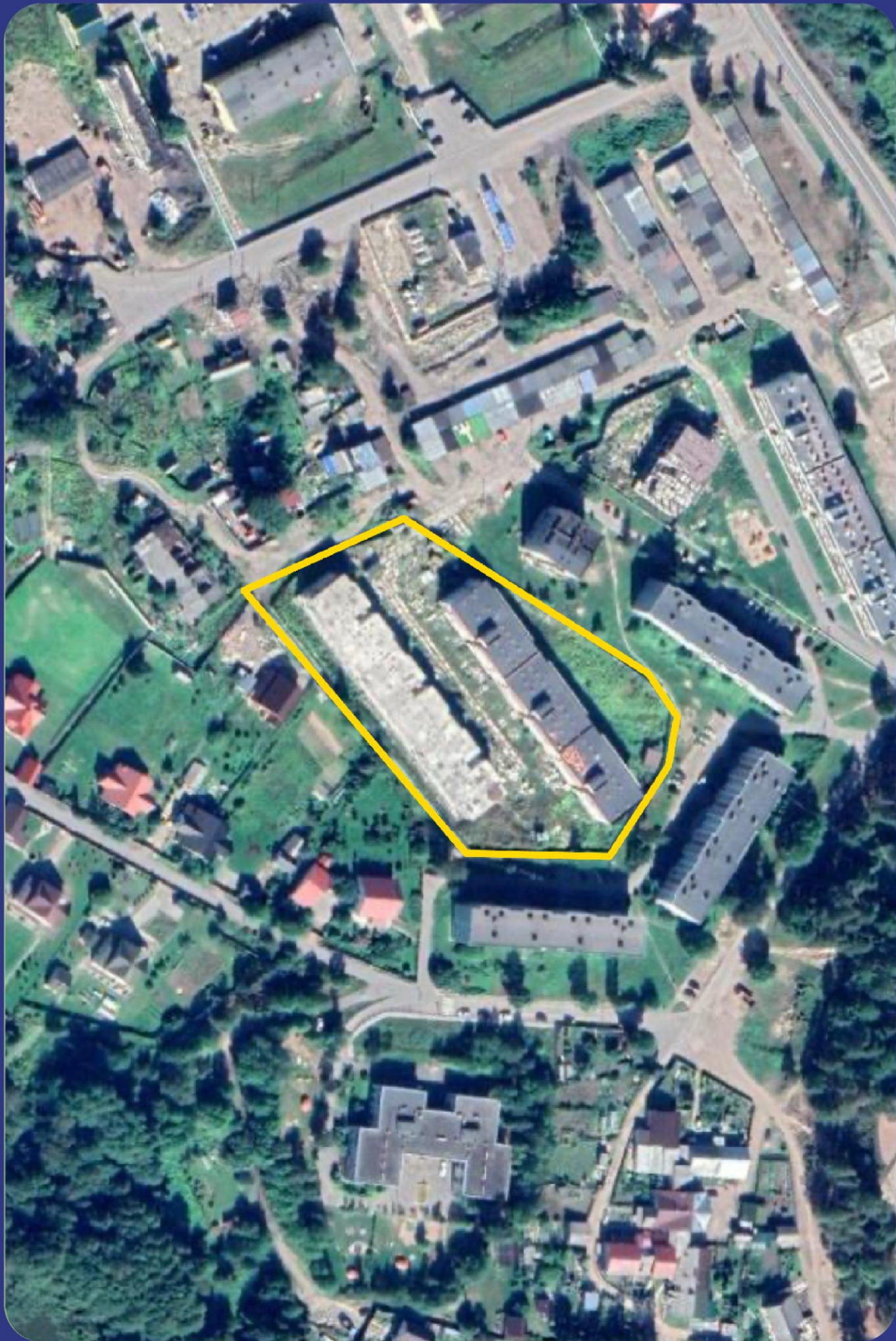
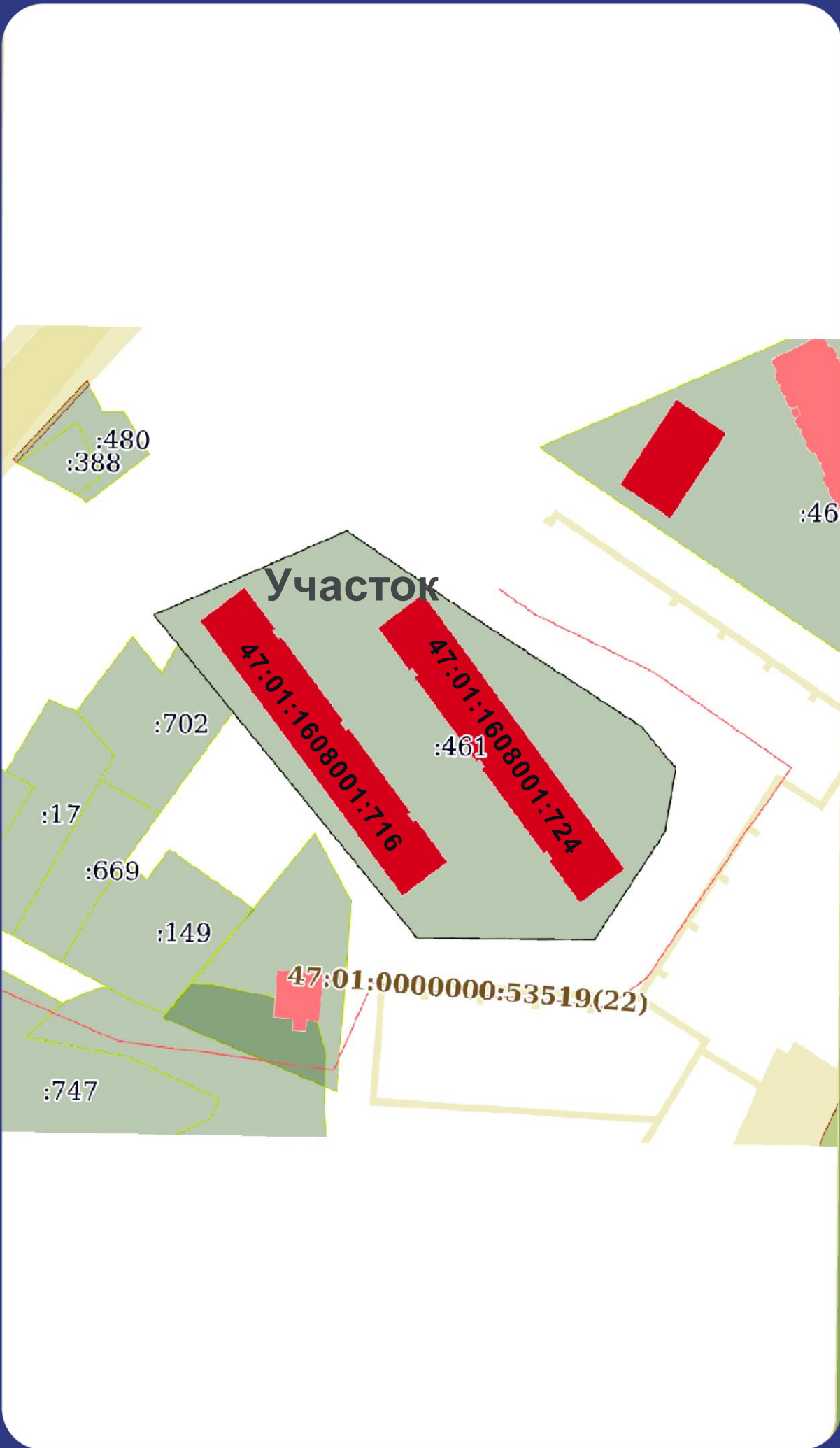
invest@fondrt.ru



Поляны — посёлок в Выборгском районе Ленинградской области. Административный центр Полянского сельского поселения. Посёлок расположен в южной части района на автодороге 41К-083 (Молодёжное — Черкасово) в месте примыкания к ней автодороги 41К-088 (Голубые Озёра — Поляны).

Расстояние до районного центра — 60 км. Расстояние до ближайшей железнодорожной станции Каннельярви — 9 км. Посёлок находится на восточном берегу Полянского озера.





Земельный участок

Кадастровый номер	47:01:1608001:461
Общая площадь	9 773 м²
Вид права	Аренда
Категории	Земли населенных пунктов
Вид разрешенного использования	Для строительства малоэтажного жилого дома

Объекты незавершенного строительства






Кадастровые номера	47:01:1608001:716 47:01:1608001:724
Проектная площадь	4 636,3 м² 4 636,3 м²
Степень строительной готовности*	50 % 70 %

*согласно сведениям из ЕГРН

На данном слайде указаны предполагаемые характеристики объектов, публикуемые на основании документации застройщика-банкрота.

8(495)-221-70-04 invest@fondrt.ru



		Дом 1	Дом 2
Строительный объем, куб.м		17 378	17 378
Общая площадь, кв.м		4 636,3	4 636,3
Общая площадь квартир, кв.м		3 331,96	3 331,96
Количество квартир, шт		136	136
Этажность		3	3

Документация*

*передана от застройщика-банкрота и не является предметом торгов

8(495)-221-70-04

invest@fondrt.ru



Документация
предоставляется по запросу





Начальная стоимость лота

46 461 666 рублей 26 копеек, в т.ч. НДС
С возможностью оплаты в рассрочку равными
ежемесячными платежами в течение 6 месяцев с
первоначальным платежом в размере 30%



Размер задатка

4 646 166 рублей 62 копеек



Дата окончания приема заявок

06.03.2026



Дата проведения аукциона

06.03.2026



Ссылка на ЭТП

<https://www.roseltorg.ru/procedure/COM03022600036>



Телефон

8(495)-221-70-04
Доб. 61401